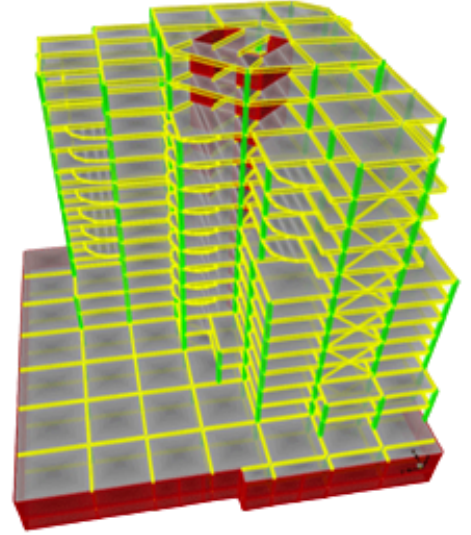


Una vez que se completa el modelado, ETABS genera y asigna automáticamente condiciones de carga basadas en código para las fuerzas de gravedad, sísmicas, de viento y térmicas. Los usuarios pueden especificar un número ilimitado de casos de carga y combinaciones.



Las capacidades de análisis luego ofrecen métodos no lineales avanzados para la caracterización de impulso estático y respuesta dinámica. Las consideraciones dinámicas pueden incluir análisis modal, de espectro de respuesta o de historial de tiempo. El efecto P-delta tiene en cuenta la no linealidad geométrica.

Dada la especificación envolvente, las características de diseño dimensionarán automáticamente los elementos y sistemas, diseñarán esquemas de refuerzo y, de lo contrario, optimizarán la estructura de acuerdo con las medidas de rendimiento deseadas.